

УТВЕРЖДЕНО
приказом Федерального агентства
по техническому регулированию
и метрологии
от «19» декабря 2022 г. № 3206

Регистрационный № 87680-22

Лист № 1
Всего листов 10

ОПИСАНИЕ ТИПА СРЕДСТВА ИЗМЕРЕНИЙ

Автоцистерны 6602

Назначение средства измерений

Автоцистерны 6602 предназначены для измерения объема, транспортирования и заправки светлыми нефтепродуктами автомобилей, различных механизмов и машин.

Описание средства измерений

Принцип действия автоцистерны 6602 основан на заполнении их нефтепродуктом до указателя уровня налива, соответствующего определенному объему нефтепродукта. Слив нефтепродукта производится самотеком или через насос.

Конструкция цистерны, которая устанавливается на автомобильные шасси, может быть выполнена в поперечном сечении в форме «эллипс», «чемодан», «трапеция», «круг» и может состоять из одной или нескольких секций. Каждая из секций может иметь разную номинальную вместимость. Корпус цистерны изготовлен из листовой углеродистой стали и усилен внутри перегородками, выполняющими так же роль поперечных волнорезов.

В верхней части каждой секции (при наличии нескольких секций) цистерны приварена горловина круглой или прямоугольной формы, с указателем уровня налива (мерный угольник), заливным люком, дыхательным клапаном, смотровым окном, воздухоотводящими трубками, в нижней части каждой секции цистерны установлены опоры. На цистерне имеется площадка обслуживания с противоскользящей поверхностью в зоне обслуживания горловины. Для подъема на площадку обслуживания служит лестница.

Электрооборудование автоцистерны 6602 состоит из системы световой сигнализации и наружного освещения. автоцистерна 6602 снабжается противопожарными средствами, к которым относятся: огнетушитель; ящик для песка, заземляющее устройство, цепь походного заземления.

Наполнение автоцистерны 6602 осуществляется через заливной люк горловины при использовании внешнего насоса. Опорожнение автоцистерны 6602 происходит самотеком, насосом (при наличии).

Автоцистерны 6602 имеют следующие модификации:

АЦ – автоцистерна (далее – АЦ);

АТЗ – автотопливозаправщик (далее – АТЗ).

На АТЗ устанавливается узел выдачи топлива, который состоит из фильтра тонкой очистки, счетчика жидкости СЖ-ППО-25, СЖ-ППО-40 (регистрационный номер 59916-15), предохранительного клапана и раздаточного рукава с раздаточным краном (пистолетом).

АЦ могут иметь следующие исполнения:

АЦ-3, АЦ-3,5, АЦ-4, АЦ-4,5, АЦ-5, АЦ-5,5, АЦ-6, АЦ-6,5, АЦ-7, АЦ-7,5, АЦ-8, АЦ-8,5, АЦ-9, АЦ-9,5, АЦ-10, АЦ-10,5, АЦ-11, АЦ-11,5, АЦ-12, АЦ-12,5, АЦ-13, АЦ-13,5, АЦ-14, АЦ-14,5, АЦ-15, АЦ-15,5, АЦ-16, АЦ-16,5, АЦ-17, АЦ-17,5, АЦ-18, АЦ-18,5, АЦ-19, АЦ-19,5, АЦ-20, АЦ-20,5, АЦ-21, АЦ-21,5, АЦ-22, АЦ-22,5, АЦ-23, АЦ-23,5, АЦ-24, АЦ-25, АЦ-26, АЦ-27, АЦ-28, АЦ-29, АЦ-30.

АТЗ могут иметь следующие исполнения:

АТЗ-3, АТЗ-3,5, АТЗ-4, АТЗ-4,5, АТЗ-5, АТЗ-5,5, АТЗ-6, АТЗ-6,5, АТЗ-7, АТЗ-7,5, АТЗ-8, АТЗ-8,5, АТЗ-9, АТЗ-9,5, АТЗ-10, АТЗ-10,5, АТЗ-11, АТЗ-11,5, АТЗ-12, АТЗ-12,5, АТЗ-13, АТЗ-13,5, АТЗ-14, АТЗ-14,5, АТЗ-15, АТЗ-15,5, АТЗ-16, АТЗ-16,5, АТЗ-17, АТЗ-17,5, АТЗ-18, АТЗ-18,5, АТЗ-19, АТЗ-19,5, АТЗ-20, АТЗ-20,5, АТЗ-21, АТЗ-21,5, АТЗ-22, АТЗ-22,5, АТЗ-23, АТЗ-23,5, АТЗ-24, АТЗ-25, АТЗ-26, АТЗ-27, АТЗ-28, АТЗ-29, АТЗ-30.

Общий вид автоцистерн 6602 представлен на рисунках 1, 2. Место пломбирования от несанкционированного доступа обозначено на рисунках 3 и 4.

Нанесение знака поверки (рисунок 5) осуществляется ударным способом на маркировочную табличку, указатель уровня налива (мерный угольник), а также оттиском клейма в формуляр Автоцистерны 6602. Заводской номер наносится на маркировочную табличку ударным способом. Способ монтажа указателя уровня налива представлен на рисунке 6.



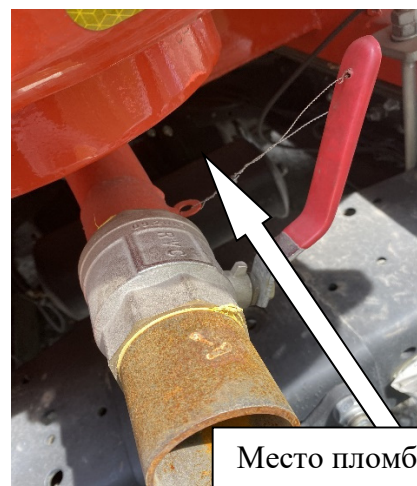
Рисунок 1 – Общий вид АТЗ с двумя секциями



Рисунок 2 – Общий вид АЦ с двумя секциями



Место пломбирования



Место пломбирования

Рисунок 3 – Запорный механизм крышки заливной горловины и кран сливной для слива из отстойника



Рисунок 4 – Заглушка быстроразъёмного соединения, кран шаровый на трубопроводе, замок отсека узла выдачи топлива

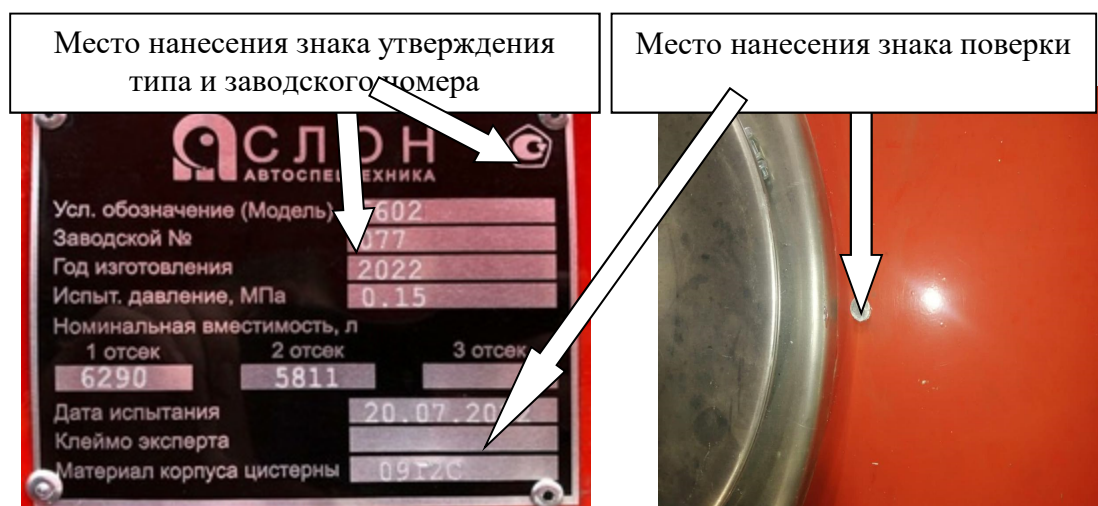


Рисунок 5 – Маркировочная табличка, указатель уровня налива (мерный угольник)



Рисунок 6 – Способ монтажа указателя уровня налива

Метрологические и технические характеристики

Метрологические и технические характеристики представлены в таблицах 1, 2, 3.

Таблица 1 – Метрологические характеристики

Наименование характеристики	Значение для модификаций АЦ, АТЗ следующих исполнений:						
	АЦ-3	АЦ-3,5	АЦ-4	АЦ-4,5	АЦ-5	АЦ-5,5	АЦ-6
	АТЗ-3	АТЗ-3,5	АТЗ-4	АТЗ-4,5	АТЗ -5	АТЗ -5,5	АТЗ-6
Номинальная вместимость цистерны, м ³	3,000	3,500	4,0	4,500	5,0	5,50	6,00
Разность между номинальной и действительной вместимостью, м ³ , не более	±0,075	±0,088	±0,1	±0,113	±0,1	±0,11	±0,12
Номинальная вместимость секций, м ³	от 0,5 до 3,0	от 0,5 до 3,5	от 0,5 до 4,0	от 0,5 до 4,5	от 0,5 до 5,0	от 0,5 до 5,5	от 0,5 до 6,0
Пределы допускаемой относительной погрешности вместимости цистерны (секций), %	±0,4						
Несливаемый остаток после опорожнения цистерны (секций), м ³ , не более	0,0030	0,0035	0,0040	0,0045	0,0050	0,0055	0,0060

Продолжение таблицы 1

Наименование характеристики	Значение для модификаций АЦ, АТЗ следующих исполнений:						
	АЦ-6,5	АЦ-7	АЦ-7,5	АЦ-8	АЦ-8,5	АЦ-9	АЦ-9,5
	АТЗ-6,5	АТЗ-7	АТЗ-7,5	АТЗ-8	АТЗ-8,5	АТЗ-9	АТЗ-9,5
Номинальная вместимость цистерны, м ³	6,50	7,00	7,50	8,00	8,50	9,00	9,50
Разность между номинальной и действительной вместимостью, м ³ , не более	±0,13	±0,14	±0,15	±0,16	±0,17	±0,18	±0,19
Номинальная вместимость секций, м ³	от 0,5 до 6,5	от 0,5 до 7,0	от 0,5 до 7,5	от 0,5 до 8,0	от 0,5 до 8,5	от 0,5 до 9,0	от 0,5 до 9,5
Пределы допускаемой относительной погрешности вместимости цистерны (секций), %	±0,4						
Несливаемый остаток после опорожнения цистерны (секций), м ³ , не более	0,0065	0,0070	0,0075	0,0080	0,0085	0,0090	0,0095

Продолжение таблицы 1

Наименование характеристики	Значение для модификаций АЦ, АТЗ следующих исполнений:						
	АЦ-10	АЦ-10,5	АЦ-11	АЦ-11,5	АЦ-12	АЦ-12,5	АЦ-13
	АТЗ-10	АТЗ-10,5	АТЗ-11	АТЗ-11,5	АТЗ-12	АТЗ-12,5	АТЗ-13
Номинальная вместимость цистерны, м ³	10,00	10,500	11,000	11,500	12,00	12,500	13,000
Разность между номинальной и действительной вместимостью, м ³ , не более	±0,15	±0,158	±0,165	±0,173	±0,18	±0,188	±0,195
Номинальная вместимость секций, м ³	от 0,5 до 10,0	от 0,5 до 10,5	от 0,5 до 11,0	от 0,5 до 11,5	от 0,5 до 12,0	от 0,5 до 12,5	от 0,5 до 13,0
Пределы допускаемой относительной погрешности вместимости цистерны (секций), %	±0,4						
Несливаемый остаток после опорожнения цистерны (секций), м ³ , не более	0,0100	0,0105	0,0110	0,0115	0,0120	0,0125	0,0130

Продолжение таблицы 1

Наименование характеристики	Значение для модификаций АЦ, АТЗ следующих исполнений:						
	АЦ-13,5	АЦ-14	АЦ-14,5	АЦ-15	АЦ-15,5	АЦ-16	АЦ-16,5
	АТЗ-13,5	АТЗ-14	АТЗ-14,5	АТЗ-15	АТЗ-15,5	АТЗ-16	АТЗ-16,5
Номинальная вместимость цистерны, м ³	13,500	14,00	14,500	15,000	15,500	16,00	16,500
Разность между номинальной и действительной вместимостью, м ³ , не более	±0,203	±0,21	±0,218	±0,225	±0,233	±0,24	±0,248
Номинальная вместимость секций, м ³	от 0,5 до 13,5	от 0,5 до 14,0	от 0,5 до 14,5	от 0,5 до 15,0	от 0,5 до 15,5	от 0,5 до 16,0	от 0,5 до 16,5
Пределы допускаемой относительной погрешности вместимости цистерны (секций), %	±0,4						
Несливаемый остаток после опорожнения цистерны (секций), м ³ , не более	0,0135	0,0140	0,0145	0,0150	0,0155	0,0160	0,0165

Продолжение таблицы 1

Наименование характеристики	Значение для модификаций АЦ, АТЗ следующих исполнений:						
	АЦ-17	АЦ-17,5	АЦ-18	АЦ-18,5	АЦ-19	АЦ-19,5	АЦ-20
	АТЗ-17	АТЗ-17,5	АТЗ-18	АТЗ-18,5	АТЗ-19	АТЗ-19,5	АТЗ-20
Номинальная вместимость цистерны, м ³	17,000	17,500	18,00	18,500	19,000	19,500	20,00
Разность между номинальной и действительной вместимостью, м ³ , не более	±0,255	±0,263	±0,27	±0,278	±0,285	±0,293	±0,30
Номинальная вместимость секций, м ³	от 0,5 до 17,0	от 0,5 до 17,5	от 0,5 до 18,0	от 0,5 до 18,5	от 0,5 до 19,0	от 0,5 до 19,5	от 0,5 до 20,0
Пределы допускаемой относительной погрешности вместимости цистерны (секций), %	±0,4						
Несливаемый остаток после опорожнения цистерны (секций), м ³ , не более	0,0170	0,0175	0,0180	0,0185	0,0190	0,0195	0,0200

Продолжение таблицы 1

Наименование характеристики	Значение для модификаций АЦ, АТЗ следующих исполнений:						
	АЦ-20,5	АЦ-21	АЦ-21,5	АЦ-22	АЦ-22,5	АЦ-23	АЦ-23,5
	АТЗ-20,5	АТЗ-21	АТЗ-21,5	АТЗ-22	АТЗ-22,5	АТЗ-23	АТЗ-23,5
Номинальная вместимость цистерны, м ³	20,500	21,000	21,500	22,00	22,500	23,000	23,500
Разность между номинальной и действительной вместимостью, м ³ , не более	±0,308	±0,315	±0,323	±0,33	±0,337	±0,345	±0,353
Номинальная вместимость секций, м ³	от 0,5 до 20,5	от 0,5 до 21,0	от 0,5 до 21,5	от 0,5 до 22,0	от 0,5 до 22,5	от 0,5 до 23,0	от 0,5 до 23,5
Пределы допускаемой относительной погрешности вместимости цистерны (секций), %	±0,4						
Несливаемый остаток после опорожнения цистерны (секций), м ³ , не более	0,0205	0,0210	0,0215	0,0220	0,0225	0,0230	0,0235

Окончание таблицы 1

Наименование характеристики	Значение для модификаций АЦ, АТЗ следующих исполнений:						
	АЦ-24	АЦ-25	АЦ-26	АЦ-27	АЦ-28	АЦ-29	АЦ-30
	АТЗ-24	АТЗ-25	АТЗ-26	АТЗ-27	АТЗ-28	АТЗ-29	АТЗ-30
Номинальная вместимость цистерны, м ³	24,00	25,000	26,00	27,000	28,00	29,000	30,00
Разность между номинальной и действительной вместимостью, м ³ , не более	±0,36	±0,375	±0,39	±0,405	±0,42	±0,435	±0,45
Номинальная вместимость секций, м ³	от 0,5 до 24,0	от 1,0 до 25,0	от 1,0 до 26,0	от 1,0 до 27,0	от 1,0 до 28,0	от 1,0 до 29,0	от 1,0 до 30,0
Пределы допускаемой относительной погрешности вместимости цистерны (секций), %	±0,4						
Несливаемый остаток после опорожнения цистерны (секций), м ³ , не более	0,024	0,025	0,026	0,027	0,028	0,029	0,030

Таблица 2 – Основные технические характеристики

Исполнение Автоцистерн 6602	Полная масса, кг, не более	Снаряженная масса, кг, не более	Длина, мм, не более	Ширина, мм, не более	Высота, мм, не более	Количество секций в цистерне, шт.	Время заполнения цистерны своим насосом, мин. не более	Время слива своим насосом из цистерны, мин. не более	Время слива самотеком из цистерны, мин. не более	Объем вместимости горловины цистерны над указателем уровня, м ³ , не
1	2	3	4	5	6	7	8	9	10	11
АТЗ-3, АЦ-3	1000 0	5500	7900	2500	2800	от 1 до 2 включ.	12	10	28	0,06
АТЗ-3,5, АЦ-3,5							14	12	30	0,07
АТЗ-4, АЦ-4							16	13	32	0,08
АТЗ-4,5, АЦ-4,5							18	15	34	0,09
АТЗ-5, АЦ-5	2250 0	1320 0	10400	2550	3700	от 1 до 3 включ.	20	17	36	0,1
АТЗ-5,5, АЦ-5,5							22	18	38	0,11
АТЗ-6, АЦ-6							24	20	40	0,12
АТЗ-6,5, АЦ-6,5							26	22	42	0,13
АТЗ-7, АЦ-7							28	24	44	0,14
АТЗ-7,5, АЦ-7,5							30	25	46	0,15
АТЗ-8, АЦ-8							32	27	48	0,16
АТЗ-8,5, АЦ-8,5							34	28	50	0,17
АТЗ-9, АЦ-9	3400 0	1370 0	12300	2550	3800	от 1 до 4 включ.	36	30	52	0,18
АТЗ-9,5, АЦ-9,5							38	31	54	0,19
АТЗ-10, АЦ-10							40	33	56	0,2
АТЗ-10,5, АЦ-10,5							42	34	58	0,21
АТЗ-11, АЦ-11							44	36	60	0,22
АТЗ-11,5, АЦ-11,5							46	37	62	0,23
АТЗ-12, АЦ-12							48	39	64	0,24
АТЗ-12,5, АЦ-12,5							50	40	66	0,25
АТЗ-13, АЦ-13							52	42	68	0,26
АТЗ-13,5, АЦ-13,5							54	43	70	0,27
АТЗ-14, АЦ-14							56	45	72	0,28
АТЗ-14,5, АЦ-14,5							58	47	74	0,29
АТЗ-15, АЦ-15	60	49	76	0,3						
АТЗ-15,5, АЦ-15,5	62	50	78	0,31						
АТЗ-16, АЦ-16	64	52	80	0,32						
АТЗ-16,5, АЦ-16,5	66	53	82	0,33						
АТЗ-17, АЦ-17	68	55	84	0,34						
АТЗ-17,5, АЦ-17,5	70	56	86	0,35						

Окончание таблицы 2

1	2	3	4	5	6	7	8	9	10	11				
АТЗ-18, АЦ-18	3400 0	1370 0	12300	2550	3800	от 1 до 4 включ.	72	58	88	0,36				
АТЗ-18,5, АЦ-18,5							74	60	90	0,37				
АТЗ-19, АЦ-19							76	62	92	0,38				
АТЗ-19,5, АЦ-19,5							78	63	94	0,39				
АТЗ-20, АЦ-20							80	64	96	0,4				
АТЗ-20,5, АЦ-20,5							82	65	98	0,41				
АТЗ-21, АЦ-21	3310 0	1320 0					12300	2550	3800	от 1 до 4 включ.	84	67	100	0,42
АТЗ-21,5, АЦ-21,5											86	68	102	0,43
АТЗ-22, АЦ-22											88	70	104	0,44
АТЗ-22,5, АЦ-22,5											90	71	106	0,45
АТЗ-23, АЦ-23											92	73	108	0,46
АТЗ-23,5, АЦ-23,5			94	74	110	0,47								
АТЗ-24, АЦ-24	3600 0	1500 0	12300	2550	3800	от 1 до 5 включ.					96	76	112	0,48
АТЗ-25, АЦ-25											100	79	116	0,5
АТЗ-26, АЦ-26											104	82	120	0,52
АТЗ-27, АЦ-27											108	85	124	0,54
АТЗ-28, АЦ-28											112	88	128	0,56
АТЗ-29, АЦ-29							116	91	132	0,58				
АТЗ-30, АЦ-30	120	94					136	0,6						

Таблица 3 – Условия эксплуатации

Параметр	Значение
Температура окружающего воздуха, °С	от -40 до +40
Относительная влажность воздуха, % при +25 °С	до 95

Знак утверждения типа

наносится фотохимическим или ударным способом на маркировочную табличку, прикрепляемую на автоцистерну 6602, и типографским способом на титульный лист руководства по эксплуатации и формуляра.

Комплектность средства измерений

Таблица 4 – Комплектность средства измерений

Наименование	Обозначение	Количество
Автоцистерна	6602	1 шт.
Комплекующие согласно комплектовочной ведомости		1 шт.
Руководство по эксплуатации	6602.00.00.000 РЭ	1 экз.
Формуляр	6602.00.00.000 ФО	1 экз.

Сведения о методиках (методах) измерений

приведены в п. 3.3 раздел «Использование изделия» документа «6602.00.00.000 РЭ. Автоцистерны 6602. Руководство по эксплуатации».

Нормативные документы, устанавливающие требования к средству измерений

Приказ Росстандарта от 26 сентября 2022 г. № 2356 «Об утверждении Государственной поверочной схемы для средств измерений массы и объема жидкости в потоке, объема жидкости и вместимости при статических измерениях, массового и объемного расходов жидкости»;

ГОСТ 33666-2015 Автомобильные транспортные средства для транспортирования и заправки нефтепродуктов. Технические требования;

ТУ 4853-001-00646340-2019 Автоцистерны 6602. Технические условия.

Правообладатель

Общество с ограниченной ответственностью «АвтоСпецТехника «СЛОН»
(ООО «АСТ «СЛОН»)

ИНН: 7415093767

Юридический адрес: 456300, Челябинская обл., г. Миасс, пер. Физкультурников,
д. 10, кв. 24

Телефон: +8 (3513) 26-45-00

Факс: +8 (3513) 26-45-00

e-mail: mail@astslon.ru

Изготовитель

Общество с ограниченной ответственностью «АвтоСпецТехника «СЛОН» (ООО «АСТ
«СЛОН»)

ИНН: 7415093767

Юридический адрес: 456300, Челябинская обл., г. Миасс, пер. Физкультурников,
д. 10, кв. 24

Адрес места осуществления деятельности: 456200, Челябинская обл., г. Златоуст, площадь
3-го Интернационала, корпус 13

Телефон: +8 (3513) 26-45-00

Факс: +8 (3513) 26-45-00

e-mail: mail@astslon.ru

Испытательный центр

Федеральное бюджетное учреждение «Государственный региональный центр
стандартизации, метрологии и испытаний в Челябинской области»
(ФБУ «Челябинский ЦСМ»)

Адрес: 454020, г. Челябинск, ул. Энгельса, д.101

Телефон/факс: (351) 232-04-01

Web-сайт: www.fhel-sm.ru

✉-mail: stand@fhel-sm.ru

Уникальный номер записи в реестре аккредитованных лиц № 01.00234-2013.

