

## ОПИСАНИЕ ТИПА СРЕДСТВА ИЗМЕРЕНИЙ

### Мерники металлические эталонные 1-го разряда JLQ-1000

#### Назначение средства измерений

Мерники металлические эталонный 1-го разряда JLQ-1000 предназначены для измерений объема жидкости, хранения и передачи единицы объема жидкости по ГОСТ 8.470-82.

#### Описание средства измерений

Принцип действия мерников металлических эталонных 1-го разряда JLQ-1000 основан на измерении объема жидкости методом налива. При передаче единицы объема поверяемым средствам измерений жидкость наливают до отметки номинальной вместимости или иной вместимости по шкале в предварительно смоченные водой мерники металлические эталонные 1-го разряда JLQ-1000 через горловину. Жидкость из мерников металлических эталонных 1-го разряда JLQ-1000 сливается через сливной кран сплошной струей с последующей выдержкой в течение 1 минуты на слив капель.

При проверке после заполнения мерников металлических эталонных 1-го разряда JLQ-1000 жидкость сливают через сливной кран сплошной струей в поверяемое средство измерений (метод налива) или выливая жидкость из поверяемого средства измерений в мерники металлические эталонные 1-го разряда JLQ-1000 (метод слива).

Мерники металлические эталонные 1-го разряда JLQ-1000 состоят из резервуара, измерительной непрозрачной горловины с краном для регулировки жидкости и выносной шкалой, расположенной параллельно оси горловины, рамы, сливного крана и ампулы уровня. Резервуар мерников металлических эталонных 1-го разряда JLQ-1000 устанавливается на раму, имеющую опоры для передвижения и домкраты для установки мерников металлических эталонных 1-го разряда JLQ-1000 в вертикальное положение.

Общий вид мерников металлических эталонных 1-го разряда JLQ-1000 представлен на рисунке 1.

Пломбирование мерников металлических эталонных 1-го разряда JLQ-1000 осуществляется нанесением знака поверки давлением на свинцовые пломбы, установленные на проволоках, пропущенных через отверстия в сливном кране, кране для регулировки жидкости на горловине и на винте регулировки шкалы. Схема пломбировки от несанкционированного доступа, обозначение места нанесения знака поверки представлены на рисунке 2.



Рисунок 1 – Общий вид мерников металлических эталонных 1-го разряда JLQ-1000

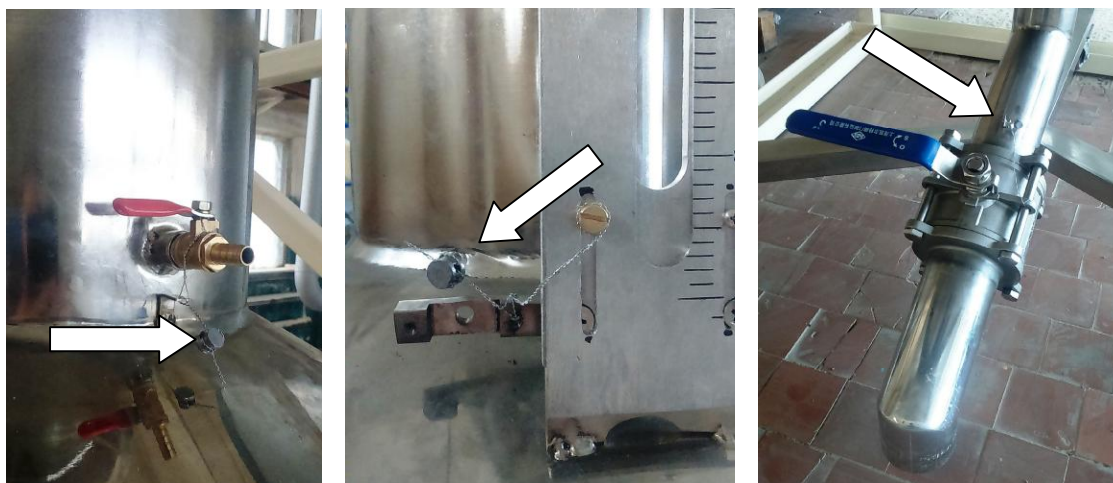


Рисунок 2 – Схема пломбировки от несанкционированного доступа, обозначение места нанесения знака поверки мерников металлических эталонных 1-го разряда JLQ-1000

**Программное обеспечение**  
отсутствует.

### Метрологические и технические характеристики

Таблица 1 – Метрологические характеристики

Наименование характеристики	Значение
Номинальная вместимость при температуре +20 °С, дм <sup>3</sup>	1000
Пределы допускаемой относительной погрешности мерника при измерении объема при температуре +20 °С, %	±0,02

Таблица 2 – Основные технические характеристики

Наименование характеристики	Значение
Измеряемая среда	вода и другие неагрессивные жидкости по отношению к материалам мерников
Температура измеряемой среды, °С	от +10 до +30
Габаритные размеры, мм, не более	
– высота	2186
– ширина	1402
– длина	1434
Масса, кг, не более	288
Условия эксплуатации:	
– температура окружающего воздуха, °С	от +10 до +30
– относительная влажность окружающего воздуха, %	от 30 до 80
– атмосферное давление, кПа	от 84 до 106
Средний срок службы, лет, не менее	10
Средняя наработка на отказ, не менее, ч	20000

### Знак утверждения типа

наносится на маркировочную табличку, закрепленную в верхней части резервуара мерника металлического эталонного 1-го разряда JLQ-1000, методом гравировки и по центру в верхней части титульного листа паспорта типографским способом.

## Комплектность средства измерений

Таблица 3 – Комплектность средства измерений

Наименование	Обозначение	Количество
Мерники металлические эталонные 1-го разряда заводские номера 16С91100, 16С92101	JLQ-1000	2 шт.
Паспорт	–	1 экз.

### Поверка

осуществляется по ГОСТ 8.400-2013 «ГСИ. Мерники металлические эталонные. Методика поверки»

Основное средство поверки:

– рабочий эталон единицы массы 3 разряда по 8.021-2015 «ГСИ. Государственная поверочная схема для средств измерений массы»

Допускается применение аналогичных средств поверки обеспечивающих определение метрологических характеристик поверяемых СИ с требуемой точностью.

Знак поверки наносится на свидетельство о поверке, а также давлением на пломбы в соответствии с рисунком 2.

### Сведения о методиках (методах) измерений

приведены в эксплуатационном документе.

### Нормативные документы, устанавливающие требования к мерникам металлическим эталонным 1-го разряда JLQ-1000

ГОСТ 8.470-82 «ГСИ. Государственная поверочная схема для средств измерений объема жидкости»

Техническая документация изготовителя.

### Изготовитель

«Dandong best automation engineering & meter co. ltd», КНР

Адрес: 20 BaoQuan, Dandong City, Zhenxing District, Liaoning Province, RP of China,  
Postal code 118009

Телефон: 86-0415-6279975

Факс: 86-0415-6279976

Web-сайт: [www.ddbest.com.cn](http://www.ddbest.com.cn)

E-mail: [ddbest@ddbest.com.cn](mailto:ddbest@ddbest.com.cn)

### Заявитель

Общество с ограниченной ответственностью «Эмерсон» (ООО «Эмерсон»)

ИНН 7705130530

Адрес: 115054, г. Москва, ул. Дубининская, д. 53, стр. 5

Телефон: 8 (495) 995-95-59

Факс: 8 (495) 424-88-50

Web-сайт: [www.emersonprocess.com](http://www.emersonprocess.com)

E-mail: [Info.Ru@Emerson.com](mailto:Info.Ru@Emerson.com)

**Испытательный центр**

Федеральное государственное унитарное предприятие «Всероссийский научно-исследовательский институт расходометрии» (ФГУП «ВНИИР»)

Адрес: Россия, Республика Татарстан, 420088, г. Казань, ул. 2-я Азинская, д. 7 «а»

Телефон: 8 (843) 272-70-62

Факс: 8 (843) 272-00-32

Web-сайт: [www.vniir.org](http://www.vniir.org)

E-mail: [office@vniir.org](mailto:office@vniir.org)

Аттестат аккредитации ФГУП «ВНИИР» по проведению испытаний средств измерений в целях утверждения типа № RA.RU.310592 от 24.02.2015 г.

Заместитель  
Руководителя Федерального  
агентства по техническому  
регулированию и метрологии

С.С. Голубев

М.п. « \_\_\_\_ » \_\_\_\_\_ 2017 г.