

ОПИСАНИЕ ТИПА СРЕДСТВА ИЗМЕРЕНИЙ

Автотопливозаправщики УСТ 5453

Назначение средства измерений

Автотопливозаправщики УСТ 5453 (далее - АТЗ) предназначены для транспортирования, кратковременного хранения светлых нефтепродуктов с плотностью не более 0,86 г/см³ и механизированной заправки техники с измерением выдаваемого объема топлива.

Описание средства измерений

Принцип действия АТЗ основан на заполнении их нефтепродуктом до указателя уровня налива, соответствующего определенному объему нефтепродукта. Слив нефтепродукта производится самотеком или с помощью насоса.

АТЗ являются мерой полной вместимости и изготавливаются в зависимости от технических характеристик автомобильных шасси. Конструкция цистерны выполнена в поперечном сечении в виде чемоданообразной, эллиптической, овальной или круглой формы и может состоять из одной или нескольких секций. Максимальное количество секций - 7. Каждая секция может иметь разную номинальную вместимость. Корпус цистерны изготовлен из листовой стали и усилен внутри перегородками, выполняющими так же роль поперечных волнорезов.

В верхней части каждой секции (при наличии нескольких секций) цистерны приварена горловина с указателем уровня налива (мерный угольник), заливным люком, дыхательным клапаном, воздухоотводящими трубками, в нижней части каждой секции цистерны установлены донные клапаны. На АТЗ имеется площадка обслуживания с противоскользящей поверхностью в зоне обслуживания горловины. Для подъема на площадку обслуживания служит лестница. Кран слива отстоя из цистерны, устанавливается только по требованию заказчика.

Электрооборудование АТЗ состоит из системы световой сигнализации и наружного освещения. АТЗ снабжается противопожарными средствами, к которым относятся: огнетушитель; емкость для песка; заземляющее устройство; цепь походного заземления.

Узел выдачи топлива АТЗ состоит из фильтра тонкой очистки, счетчика жидкости СЖ-ППО 40 или СЖ-ППО 25 (номер Государственного реестра 59916-15), предохранительного клапана и раздаточного рукава с раздаточным краном (пистолетом).

АТЗ выпускаются в следующих модификациях: 5453 DR-200, 5453 DR-201, 5453 DR-202, 5453 JR-200, 5453 KR-200, 5453 LR-200, 5453 MR-200, 5453 JR-201, 5453 KR-201, 5453 LR-201, 5453 MR-201, 5453 JR-202, 5453 KR-202, 5453 LR-202, 5453 MR-202, 5453 Z1-200, 5453 JR-203, 5453 KR-203, 5453 MR-203, 5453 Z1-201, 5453 JR-204, 5453 KR-204, 5453 MR-204, 5453 Z1-202, 5453 JR-205, 5453 KR-205, 5453 MR-205, 5453 Z1-203, 5453 JR-206, 5453 KR-206, 5453 MR-206, 5453 8K-200, 5453 8L-200, 5453 8M-200, 5453 8N-200, 5453 8P-200, 5453 8R-200, 5453 8T-200, 5453 8U-200, 5453 8Y-200, 5453 8Z-200, 5453 Z1-204, 5453 JR-207, 5453 KR-207, 5453 MR-207, 5453 8K-201, 5453 8L-201, 5453 8M-201, 5453 8N-201, 5453 8P-201, 5453 8R-201, 5453 8T-201, 5453 8U-201, 5453 8Y-201, 5453 8Z-201, 5453 Z1-205, 5453 8K-202, 5453 8L-202, 5453 8M-202, 5453 8N-202, 5453 8P-202, 5453 8R-202, 5453 8T-202, 5453 8U-202, 5453 8Y-202, 5453 8Z-202, 5453 7Y-200, 5453 7Z-200, 5453 AD-200, 5453 SA-200, 5453 H1-200, 5453 Z1-206, 5453 MA-200, 5453 T1-200, 5453 V1-200, 5453 8K-203, 5453 8L-203, 5453 8M-203, 5453 8N-203, 5453 8P-203, 5453 8R-203, 5453 8T-203, 5453 8U-203, 5453 8Y-203, 5453 8Z-203, 5453 7Y-201, 5453 7Z-201, 5453 AD-201, 5453 SA-201, 5453 H1-201, 5453 Z1-207, 5453 MA-201, 5453 T1-201, 5453 V1-201, 5453 8K-204, 5453 8L-204, 5453 8M-204, 5453 8N-204, 5453 8P-204, 5453 8R-204, 5453 8T-204, 5453 8U-204, 5453 8Y-204, 5453 8Z-204, 5453 7Y-202, 5453 7Z-202, 5453 AD-202, 5453 SA-202, 5453 H1-202, 5453 Z1-208, 5453 MA-202, 5453 T1-202, 5453 V1-202, 5453 8K-205, 5453 8L-205, 5453 8M-205, 5453 8N-205, 5453 8P-205, 5453 8R-205, 5453 8T-205, 5453 8U-205, 5453 8Y-205, 5453 8Z-205, 5453 7Y-203, 5453 7Z-203, 5453 AD-203, 5453 SA-203, 5453 H1-203, 5453 Z1-209, 5453 MA-203, 5453 T1-203, 5453 V1-203, 5453 8K-206, 5453 8L-206, 5453 8M-206,

5453 8N-206, 5453 8P-206, 5453 8R-206, 5453 8T-206, 5453 8U-206, 5453 8Y-206, 5453 8Z-206,
5453 7Y-204, 5453 7Z-204, 5453 AD-204, 5453 SA-204, 5453 H1-204, 5453 Z1-210, 5453 MA-204,
5453 T1-204, 5453 V1-204, 5453 8K-207, 5453 8L-207, 5453 8M-207, 5453 8N-207, 5453 8P-207,
5453 8R-207, 5453 8T-207, 5453 8U-207, 5453 8Y-207, 5453 8Z-207, 5453 7Y-205, 5453 7Z-205,
5453 AD-205, 5453 SA-205, 5453 H1-205, 5453 Z1-211, 5453 MA-205, 5453 T1-205, 5453 V1-205,
5453 8L-208, 5453 8M-208, 5453 8N-208, 5453 8R-208, 5453 8T-208, 5453 8U-208, 5453 8Y-208,
5453 8Z-208, 5453 7Y-206, 5453 7Z-206, 5453 AD-206, 5453 SA-206, 5453 H1-206, 5453 Z1-212,
5453 MA-206, 5453 T1-206, 5453 V1-206, 5453 8L-211, 5453 8M-211, 5453 8N-211, 5453 8R-211,
5453 8T-211, 5453 8U-211, 5453 8Y-211, 5453 8Z-211, 5453 7Z-209, 5453 AD-209, 5453 SA-209,
5453 H1-209, 5453 Z1-215, 5453 MA-209, 5453 T1-209, 5453 V1-209, 5453 8L-212, 5453 8M-212,
5453 8N-212, 5453 8R-212, 5453 8T-212, 5453 8U-212, 5453 8Y-212, 5453 8Z-212, 5453 7Z-210,
5453 AD-210, 5453 SA-210, 5453 H1-210, 5453 Z1-216, 5453 MA-210, 5453 T1-210, 5453 V1-210,
5453 8L-213, 5453 8M-213, 5453 8N-213, 5453 8R-213, 5453 8T-213, 5453 8U-213, 5453 8Y-213,
5453 8Z-213, 5453 7Z-211, 5453 AD-211, 5453 SA-211, 5453 H1-211, 5453 Z1-217, 5453 MA-211,
5453 T1-211, 5453 V1-211, 5453 8L-214, 5453 8M-214, 5453 8N-214, 5453 8R-214, 5453 8T-214,
5453 8U-214, 5453 8Y-214, 5453 8Z-214, 5453 7Z-212, 5453 AD-212, 5453 UA-200, 5453 SA-212,
5453 H1-212, 5453 Z1-218, 5453 MA-212, 5453 T1-212, 5453 V1-212, 5453 8L-215, 5453 8M-215,
5453 8N-215, 5453 8R-215, 5453 8T-215, 5453 8U-215, 5453 8Y-215, 5453 8Z-215, 5453 7Z-213,
5453 AD-213, 5453 UA-201, 5453 SA-213, 5453 H1-213, 5453 Z1-219, 5453 MA-213, 5453 8L-216,
5453 8M-216, 5453 8N-216, 5453 8R-216, 5453 8T-216, 5453 8U-216, 5453 8Y-216, 5453 8Z-216,
5453 7Z-214, 5453 AD-214, 5453 UA-202, 5453 SA-214, 5453 H1-214, 5453 Z1-220, 5453 MA-214,
5453 3W-200, 5453 3X-200, 5453 UA-203, 5453 SA-215, 5453 H1-215, 5453 Z1-221, 5453 MA-215,
5453 T1-215, 5453 V1-215, 5453 3W-201, 5453 3X-201, 5453 UA-204, 5453 SA-216, 5453 H1-216,
5453 Z1-222, 5453 MA-216, 5453 T1-216, 5453 V1-216, 5453 3W-202, 5453 3X-202, 5453 UA-205,
5453 SA-217, 5453 H1-217, 5453 Z1-223, 5453 MA-217, 5453 T1-217, 5453 V1-217, 5453 8S-200,
5453 3W-203, 5453 3X-203, 5453 3Z-200, 5453 5K-200, 5453 5L-200, 5453 3Y-200, 5453 5J-200,
5453 UA-206, 5453 SA-218, 5453 H1-218, 5453 Z1-224, 5453 MA-218, 5453 T1-218, 5453 V1-218,
5453 8S-201, 5453 3W-204, 5453 3X-204, 5453 3Z-201, 5453 5K-201, 5453 5L-201, 5453 3Y-201,
5453 5J-201, 5453 UA-207, 5453 SA-219, 5453 H1-219, 5453 Z1-225, 5453 MA-219, 5453 T1-219,
5453 V1-219, 5453 8S-202, 5453 3W-205, 5453 3X-205, 5453 3Z-202, 5453 5K-202, 5453 5L-202,
5453 3Y-202, 5453 5J-202, 5453 UA-208, 5453 SA-220, 5453 H1-220, 5453 Z1-226, 5453 MA-220,
5453 T1-220, 5453 V1-220, 5453 8S-203, 5453 3W-206, 5453 3X-206, 5453 3Z-203, 5453 5K-203,
5453 5L-203, 5453 3Y-203, 5453 5J-203, 5453 UA-209, 5453 SA-221, 5453 H1-221, 5453 Z1-227,
5453 MA-221, 5453 T1-221, 5453 V1-221, 5453 8S-204, 5453 3W-207, 5453 3X-207, 5453 3Z-204,
5453 5K-204, 5453 5L-204, 5453 3Y-204, 5453 5J-204, 5453 UA-210, 5453 SA-222, 5453 H1-222,
5453 Z1-228, 5453 MA-222, 5453 T1-222, 5453 V1-222, 5453 8S-205, 5453 3Z-205, 5453 5K-205,
5453 5L-205, 5453 3Y-205, 5453 5J-205, 5453 UA-211, 5453 SA-223, 5453 H1-223, 5453 Z1-229,
5453 MA-223, 5453 T1-223, 5453 V1-223, 5453 8S-206, 5453 3Z-206, 5453 5K-206, 5453 5L-206,
5453 3Y-206, 5453 5J-206, 5453 UA-212, 5453 SA-224, 5453 H1-224, 5453 Z1-230, 5453 MA-224,
5453 T1-224, 5453 V1-224, 5453 8S-207, 5453 3Z-207, 5453 5L-207, 5453 3Y-207, 5453 5J-207,
5453 UA-213, 5453 SA-225, 5453 H1-225, 5453 Z1-231, 5453 MA-225, 5453 T1-225, 5453 V1-225,
5453 8S-208, 5453 3Z-208, 5453 5L-208, 5453 3Y-208, 5453 5J-208, 5453 UA-214, 5453 SA-226,
5453 H1-226, 5453 Z1-232, 5453 MA-226, 5453 T1-226, 5453 V1-226, 5453 8S-209, 5453 3Z-209,
5453 5L-209, 5453 3Y-209, 5453 5J-209, 5453 UA-215, 5453 SA-227, 5453 H1-227, 5453 Z1-233,
5453 MA-227, 5453 T1-227, 5453 V1-227, 5453 8S-210, 5453 3Z-210, 5453 5L-210, 5453 3Y-210,
5453 5J-210, 5453 UA-216, 5453 SA-228, 5453 H1-228, 5453 Z1-234, 5453 MA-228, 5453 T1-228,
5453 V1-228, 5453 8S-211, 5453 3Z-211, 5453 5L-211, 5453 3Y-211, 5453 5J-211, 5453 UA-217,
5453 SA-229, 5453 H1-229, 5453 Z1-235, 5453 MA-229, 5453 T1-229, 5453 V1-229, 5453 8S-212,
5453 3Z-212, 5453 5L-212, 5453 3Y-212, 5453 5J-212, 5453 UA-218, 5453 SA-230, 5453 H1-230,
5453 Z1-236, 5453 MA-230, 5453 T1-230, 5453 V1-230, 5453 8S-213, 5453 3Z-213, 5453 5L-213,
5453 3Y-213, 5453 5J-213, 5453 UA-219, 5453 SA-231, 5453 H1-231, 5453 Z1-237, 5453 MA-231,
5453 T1-231, 5453 V1-231, 5453 8S-214, 5453 3Z-214, 5453 5L-214, 5453 3Y-214, 5453 5J-214,
5453 UA-220, 5453 SA-232, 5453 H1-232, 5453 Z1-238, 5453 MA-232, 5453 T1-232, 5453 V1-232,

5453 8S-215, 5453 3Z-215, 5453 5L-215, 5453 3Y-215, 5453 5J-215, 5453 UA-221, 5453 SA-233, 5453 H1-233, 5453 Z1-239, 5453 MA-233, 5453 T1-233, 5453 V1-233, 5453 3Z-216, 5453 5L-216, 5453 3Y-216, 5453 5J-216, 5453 UA-222, 5453 SA-234, 5453 H1-234, 5453 Z1-240, 5453 MA-234, 5453 T1-234, 5453 V1-234, 5453 3Z-217, 5453 5L-217, 5453 3Y-217, 5453 5J-217, 5453 UA-223, 5453 SA-235, 5453 H1-235, 5453 Z1-241, 5453 MA-235, 5453 T1-235, 5453 V1-235, 5453 3Z-218, 5453 5L-218, 5453 3Y-218, 5453 5J-218, 5453 UA-224, 5453 SA-236, 5453 H1-236, 5453 Z1-242, 5453 MA-236, 5453 T1-236, 5453 V1-236, которые отличаются геометрическими размерами и номинальной вместимостью.

Общий вид АТЗ представлен на рисунках 1 - 4.

Схема пломбировки от несанкционированного доступа представлена на рисунках 5 - 7.



Рисунок 1 - Общий вид АТЗ с одной секцией



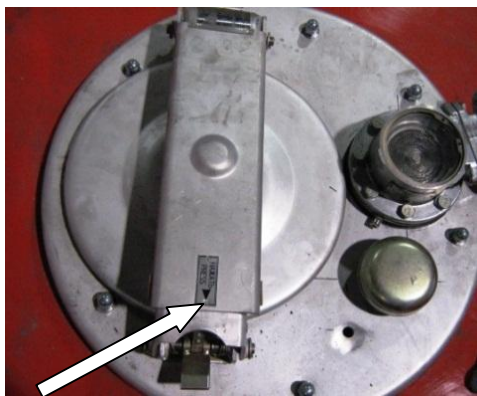
Рисунок 2 - Общий вид АТЗ с двумя секциями



Рисунок 3 - Общий вид АТЗ с тремя секциями

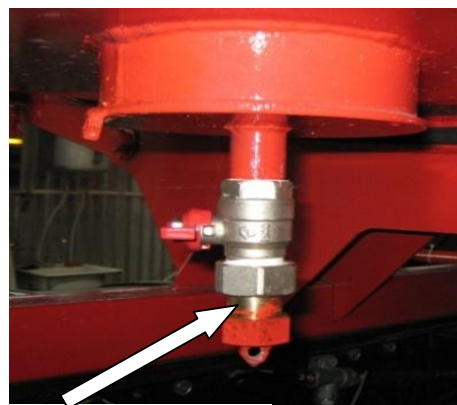


Рисунок 4 - Общий вид АТЗ с вариантами исполнения от четырех до семи секций



Место пломбирования

Рисунок 5 - Запорный механизм крышки заливной горловины АТЗ



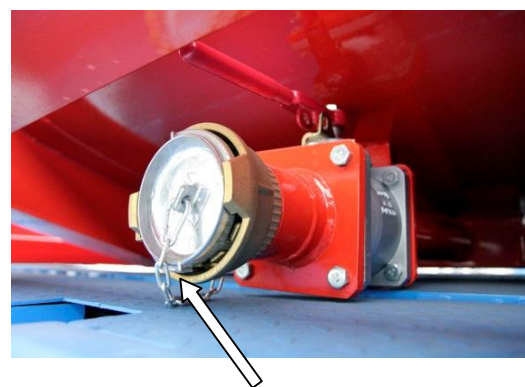
Место пломбирования

Рисунок 6 - Кран слива отстоя из АТЗ (при наличии в конструкции)



Место пломбирования

Рисунок 7 - Ручка открывания технологического отсека или заглушка открывания трубопровода слива топлива из АТЗ (в зависимости от конструктивного исполнения)



Место пломбирования

Программное обеспечение
отсутствует.

Метрологические и технические характеристики

Таблица 1 - Метрологические и технические характеристики

Наименование характеристики	Значение					
	5453 DR-200	5453 DR-201	5453 DR-202	5453 JR-200, 5453 KR-200, 5453 LR-200, 5453 MR-200	5453 JR-201, 5453 KR-201, 5453 LR-201, 5453 MR-20	5453 JR-202, 5453 KR-202, 5453 LR-202, 5453 MR-202, 5453 Z1-200
Номинальная вместимость цистерны, м ³	0,500±0,015	1,000±0,030	1,500±0,045	2,000±0,050	2,500±0,063	3,000±0,075
Номинальная вместимость секций, м ³	0,5	от 0,5 до 1,0	от 0,5 до 1,5	от 0,5 до 2,0	от 0,5 до 2,5	от 0,5 до 3,0
Количество секций	от 1 до 3 включ.					
Пределы допускаемой относительной погрешности вместимости цистерны (секций)*, %	±0,4					
Объем вместимости горловины цистерны (секций), м ³ , не менее	0,01	0,02	0,03	0,04	0,05	0,06
Несливаемый остаток после опорожнения цистерны (секций), м ³ , не более	0,0005	0,0010	0,0015	0,0020	0,0025	0,0030
Время заполнения цистерны (секций) своим насосом, мин, не более	3,0	4,0	5,0	7,0	8,5	9,0
Время слива цистерны (секций) своим насосом, мин, не более	2,0	3,0	4,0	6,0	7,0	8,0
Время слива цистерны (секций) самотеком, мин, не более	8	10	12	14	16	18
Габаритные размеры (длина ´ ширина ´ высота), мм, не более	6610 ´ 2550 ´ 2340			7840 ´ 2550 ´ 3300		
Снаряженная масса, кг, не более	2150			4950		
Полная масса, кг, не более	3500			8700		
Разность между номинальной и действительной вместимостью цистерны (секций), %, не более	±3,0			±2,5		
Пределы допускаемой относительной погрешности измерительного устройства топливораздачи, %	±0,5					
* при периодической поверке						

Продолжение таблицы 1

Наименование характеристики	Значение				
Модификация	5453JR-203, 5453KR-203, 5453MR-203, 5453Z1-201	5453JR-204, 5453KR-204, 5453MR-204, 5453Z1-202	5453 JR-205, 5453 KR-205, 5453 MR-205, 5453 Z1-203	5453 JR-206, 5453 KR-206, 5453 MR-206, 5453 8K-200, 5453 8L-200, 5453 8M-200, 5453 8N-200, 5453 8P-200, 5453 8R-200, 5453 8T-200, 5453 8U-200, 5453 8Y-200, 5453 8Z-200, 5453 Z1-204	5453 JR- 207, 5453 KR-207, 5453 MR-207, 5453 8K-201, 5453 8L-201, 5453 8M-201, 5453 8N-201, 5453 8P-201, 5453 8R-201, 5453 8T-201, 5453 8U-201, 5453 8Y-201, 5453 8Z-201, 5453 Z1-205
Номинальная вместимость цистерны, м ³	3,500±0,088	4,000±0,100	4,500±0,113	5,000±0,100	5,500±0,110
Номинальная вместимость секций, м ³	от 0,5 до 3,5	от 0,5 до 4,0	от 0,5 до 4,5	от 0,5 до 5,0	от 0,5 до 5,5
Количество секций	от 1 до 3 включ.				
Пределы допускаемой относительной погрешности вместимости цистерны (секций)*, %	±0,4				
Объем вместимости горловины цистерны (секций), м ³ , не менее	0,07	0,08	0,09	0,10	0,11
Несливаемый остаток после опорожнения цистерны (секций), м ³ , не более	0,0035	0,0040	0,0045	0,0050	0,0055
Время заполнения цистерны (секций) своим насосом, мин, не более	10,0	11,0	12,0	13,0	14,0
Время слива цистерны (секций) своим насосом, мин, не более	9,0	10,0	10,5	11,0	12,0
Время слива цистерны (секций) самотеком, мин, не более	19	21	23	25	27
Габаритные размеры (длина ´ ширина ´ высота), мм, не более	7840 ´ 2550 ´ 3300			8365 ´ 2550 ´ 4000	
Снаряженная масса, кг, не более	4950			9255	
Полная масса, кг, не более	8700			14400	
Разность между номинальной и действительной вместимостью цистерны (секций), %, не более	±2,5			±2,0	
Пределы допускаемой относительной погрешности измерительного устройства топливораздачи, %	±0,5				
* при периодической поверке					

Продолжение таблицы 1

Наименование характеристики	Значение								
Модификация	5453 8K-202, 5453 8L-202, 5453 8M-202, 5453 8N-202, 5453 8P-202, 5453 8R-202, 5453 8T-202, 5453 8U-202, 5453 8Y-202, 5453 8Z-202, 5453 7Y-200, 5453 7Z-200, 5453 AD-200, 5453 SA-200, 5453 H1-200, 5453 Z1-206, 5453 MA-200, 5453 T1-200, 5453 V1-200	5453 8K-203, 5453 8L-203, 5453 8M-203, 5453 8N-203, 5453 8P-203, 5453 8R-203, 5453 8T-203, 5453 8U-203, 5453 8Y-203, 5453 8Z-203, 5453 7Y-201, 5453 7Z-201, 5453 AD-201, 5453 SA-201, 5453 H1-201, 5453 Z1-207, 5453 MA-201, 5453 T1-201, 5453 V1-201	5453 8K-204, 5453 8L-204, 5453 8M-204, 5453 8N-204, 5453 8P-204, 5453 8R-204, 5453 8T-204, 5453 8U-204, 5453 8Y-204, 5453 8Z-204, 5453 7Y-202, 5453 7Z-202, 5453 AD-202, 5453 SA-202, 5453 H1-202, 5453 Z1-208, 5453 MA-202, 5453 T1-202, 5453 V1-202	5453 8K-205, 5453 8L-205, 5453 8M-205, 5453 8N-205, 5453 8P-205, 5453 8R-205, 5453 8T-205, 5453 8U-205, 5453 8Y-205, 5453 8Z-205, 5453 7Y-203, 5453 7Z-203, 5453 AD-203, 5453 SA-203, 5453 H1-203, 5453 Z1-209, 5453 MA-203, 5453 T1-203, 5453 V1-203	5453 8K-206, 5453 8L-206, 5453 8M-206, 5453 8N-206, 5453 8P-206, 5453 8R-206, 5453 8T-206, 5453 8U-206, 5453 8Y-206, 5453 8Z-206, 5453 7Y-204, 5453 7Z-204, 5453 AD-204, 5453 SA-204, 5453 H1-204, 5453 Z1-210, 5453 MA-204, 5453 T1-204, 5453 V1-204	5453 8K-207, 5453 8L-207, 5453 8M-207, 5453 8N-207, 5453 8P-207, 5453 8R-207, 5453 8T-207, 5453 8U-207, 5453 8Y-207, 5453 8Z-207, 5453 7Y-205, 5453 7Z-205, 5453 AD-205, 5453 SA-205, 5453 H1-205, 5453 Z1-211, 5453 MA-205, 5453 T1-205, 5453 V1-205	5453 8L-208, 5453 8M-208, 5453 8N-208, 5453 8R-208, 5453 8T-208, 5453 8U-208, 5453 8Y-208, 5453 8Z-208, 5453 7Y-206, 5453 7Z-206, 5453 AD-206, 5453 SA-206, 5453 H1-206, 5453 Z1-212, 5453 MA-206, 5453 T1-206, 5453 V1-206	5453 8L-209, 5453 8M-209, 5453 8N-209, 5453 8R-209, 5453 8T-209, 5453 8U-209, 5453 8Y-209, 5453 8Z-209, 5453 7Z-207, 5453 AD-207, 5453 SA-207, 5453 H1-207, 5453 Z1-213, 5453 MA-207, 5453 T1-207, 5453 V1-207	5453 8L-210, 5453 8M-210, 5453 8N-210, 5453 8R-210, 5453 8T-210, 5453 8U-210, 5453 8Y-210, 5453 8Z-210, 5453 7Z-208, 5453 AD-208, 5453 SA-208, 5453 H1-208, 5453 Z1-214, 5453 MA-208, 5453 T1-208, 5453 V1-208
1	2	3	4	5	6	7	8	9	10
Номинальная вместимость цистерны, м ³	6,00±0,12	6,50±0,13	7,00±0,14	7,50±0,15	8,00±0,16	8,50±0,17	9,00±0,18	9,50±0,18	10,00±0,20
Номинальная вместимость секций, м ³	от 0,5 до 6,0	от 0,5 до 6,5	от 0,5 до 7,0	от 0,5 до 7,5	от 0,5 до 8,0	от 0,5 до 8,5	от 0,5 до 9,0	от 0,5 до 9,5	от 0,5 до 10,0
Количество секций	от 1 до 5 включ.								
Пределы допускаемой относительной погрешности вместимости цистерны (сеций)*, %	±0,4								
Объем вместимости горловины цистерны (секций), м ³ , не менее	0,12	0,13	0,14	0,15	0,16	0,17	0,18	0,19	0,20

Продолжение таблицы 1

1	2	3	4	5	6	7	8	9	10
Несливаемый остаток после опорожнения цистерны (секций), м ³ , не более	0,0060	0,0065	0,0070	0,0075	0,0080	0,0085	0,0090	0,0095	0,0100
Время заполнения цистерны (секций) своим насосом, мин, не более	17	18	19	20	21	22	23	24	25
Время слива цистерны (секций) своим насосом, мин, не более	16	17	18	19	20	21	22	23	24
Время слива цистерны (секций) самотеком, мин, не более	29	32	34	36	37	39	40	42	44
Габаритные размеры (длина ´ ширина ´ высота), мм, не более	11000 ´ 2550 ´ 4000								
Снаряженная масса, кг, не более	11100			11500					
Полная масса, кг, не более	18500			20100					
Разность между номинальной и действительной вместимостью цистерны (секций), %, не более	±2,5			±2,0					
Пределы допускаемой относительной погрешности измерительного устройства топливораздачи, %	±0,5								
* при периодической поверке									

Продолжение таблицы 1

Наименование характеристики	Значение				
Модификация	5453 8L-211, 5453 8M-211, 5453 8N-211, 5453 8R-211, 5453 8T-211, 5453 8U-211, 5453 8Y-211, 5453 8Z-211, 5453 7Z-209, 5453 AD-209, 5453 SA-209, 5453 H1-209, 5453 Z1-215, 5453 MA-209, 5453 T1-209, 5453 V1-209	5453 8L-212, 5453 8M-212, 5453 8N-212, 5453 8R-212, 5453 8T-212, 5453 8U-212, 5453 8Y-212, 5453 8Z-212, 5453 7Z-210, 5453 AD-210, 5453 SA-210, 5453 H1-210, 5453 Z1-216, 5453 MA-210, 5453 T1-210, 5453 V1-210	5453 8L-213, 5453 8M-213, 5453 8N-213, 5453 8R-213, 5453 8T-213, 5453 8U-213, 5453 8Y-213, 5453 8Z-213, 5453 7Z-211, 5453 AD-211, 5453 SA-211, 5453 H1-211, 5453 Z1-217, 5453 MA-211, 5453 T1-211, 5453 V1-211	5453 8L-214, 5453 8M-214, 5453 8N-214, 5453 8R-214, 5453 8T-214, 5453 8U-214, 5453 8Y-214, 5453 8Z-214, 5453 7Z-212, 5453 AD-212, 5453 UA-200, 5453 SA-212, 5453 H1-212, 5453 Z1-218, 5453 MA-212, 5453 T1-212, 5453 V1-212	5453 8L-215, 5453 8M-215, 5453 8N-215, 5453 8R-215, 5453 8T-215, 5453 8U-215, 5453 8Y-215, 5453 8Z-215, 5453 7Z-213, 5453 AD-213, 5453 UA-201, 5453 SA-213, 5453 H1-213, 5453 Z1-219, 5453 MA-213
1	2	3	4	5	6
Номинальная вместимость цистерны, м ³	10,500±0,160	11,000±0,165	11,500±0,173	12,000±0,180	12,500±0,190
Номинальная вместимость секций, м ³	от 0,5 до 10,5	от 0,5 до 11,0	от 0,5 до 11,5	от 0,5 до 12,0	от 0,5 до 12,5
Количество секций	от 1 до 5 включ.				
Пределы допускаемой относительной погрешности вместимости цистерны (секций)*, %	±0,4				
Объем вместимости горловины цистерны (секций), м ³ , не менее	0,21	0,22	0,23	0,24	0,25
Несливаемый остаток после опорожнения цистерны (секций), м ³ , не более	0,0105	0,0110	0,0115	0,0120	0,0125
Время заполнения цистерны (секций) своим насосом, мин, не более	28	29	31	33	34
Время слива цистерны (секций) своим насосом, мин, не более	26	38	29	31	32
Время слива цистерны (секций) самотеком, мин, не более	46	48	50	52	54
Габаритные размеры (длина ´ ширина ´ высота), мм, не более	10500 ´ 2550 ´ 4000				12000 ´ 2550 ´ 4000

Продолжение таблицы 1

1	2	3	4	5	6
Снаряженная масса, кг, не более	11600				14000
Полная масса, кг, не более	22000				28000
Разность между номинальной и действительной вместимостью цистерны (секций), %, не более	±2,0				±1,5
Пределы допускаемой относительной погрешности измерительного устройства топливораздачи, %	±0,5				
* при периодической поверке					

Продолжение таблицы 1

Наименование характеристики	Значение							
Модификация	5453 8L-216, 5453 8M-216, 5453 8N-216, 5453 8R-216, 5453 8T-216, 5453 8U-216, 5453 8Y-216, 5453 8Z-216, 5453 7Z-214, 5453 AD-214, 5453 UA-202, 5453 SA-214, 5453 H1-214, 5453 Z1-220, 5453 MA-214	5453 3W-200, 5453 3X-200, 5453 UA-203, 5453 SA-215, 5453 H1-215, 5453 Z1-221, 5453 MA-215, 5453 T1-215, 5453 V1-215	5453 3W-201, 5453 3X-201, 5453 UA-204, 5453 SA-216, 5453 H1-216, 5453 Z1-222, 5453 MA-216, 5453 T1-216, 5453 V1-216	5453 3W-202, 5453 3X-202, 5453 UA-205, 5453 SA-217, 5453 H1-217, 5453 Z1-223, 5453 MA-217, 5453 T1-217, 5453 V1-217	5453 8S-200, 5453 3W-203, 5453 3X-203, 5453 3Z-200, 5453 5K-200, 5453 5L-200, 5453 3Y-200, 5453 5J-200	5453 8S-201, 5453 3W-204, 5453 3X-204, 5453 3Z-201, 5453 5K-201, 5453 5L-201, 5453 3Y-201, 5453 5J-201	5453 8S-202, 5453 3W-205, 5453 3X-205, 5453 3Z-202, 5453 5K-202, 5453 5L-202, 5453 3Y-202, 5453 5J-202	5453 8S-202, 5453 3W-205, 5453 3X-205, 5453 3Z-202, 5453 5K-202, 5453 5L-202, 5453 3Y-202, 5453 5J-202
1	2	3	4	5	6	7	8	
Номинальная вместимость цистерны, м ³	13,000±0,195	13,500±0,200	14,000±0,210	14,500±0,217	15,000±0,225	15,500±0,232	16,000±0,240	
Номинальная вместимость секций, м ³	от 0,5 до 13,0	от 0,5 до 3,5	от 0,5 до 14,0	от 0,5 до 4,5	от 0,5 до 5,0	от 0,5 до 15,5	от 0,5 до 6,0	
Количество секций	от 1 до 5 включ.							

Продолжение таблицы 1

1	2	3	4	5	6	7	8
Пределы допускаемой относительной погрешности вместимости цистерны (секций)*, %	±0,4						
Объем вместимости горловины цистерны (секций), м ³ , не менее	0,26	0,26	0,28	0,29	0,30	0,31	0,32
Несливаемый остаток после опорожнения цистерны (секций), м ³ , не более	0,0130	0,0135	0,0140	0,0145	0,0150	0,0155	0,0160
Время заполнения цистерны (секций) своим насосом, мин, не более	36	38	40	42	44	46	48
Время слива цистерны (секций) своим насосом, мин, не более	34	36	38	40	42	44	46
Время слива цистерны (секций) самотеком, мин, не более	56	58	60	62	64	66	68
Габаритные размеры (длина ´ ширина ´ высота), мм, не более	12000 ´ 2550 ´ 4000						
Снаряженная масса, кг, не более	14000						
Полная масса, кг, не более	28000						
Разность между номинальной и действительной вместимостью цистерны (секций), %, не более	±1,5						
Пределы допускаемой относительной погрешности измерительного устройства топливораздачи, %	±0,5						
* при периодической поверке							

Продолжение таблицы 1

Наименование характеристики	Значение				
	5453 8S-203, 5453 3W-206, 5453 3X-206, 5453 3Z-203, 5453 5K-203, 5453 5L-203, 5453 3Y-203 5453 5J-203 5453 UA-209, 5453 SA-221, 5453 H1-221, 5453 Z1-227, 5453 MA-221, 5453 T1-221, 5453 V1-221	5453 8S-204, 5453 3W-207, 5453 3X-207, 5453 3Z-204, 5453 5K-204, 5453 5L-204, 5453 3Y-204 5453 5J-204 5453 UA-210, 5453 SA-222, 5453 H1-222, 5453 Z1-228, 5453 MA-222, 5453 T1-222, 5453 V1-222	5453 8S-205 5453 3Z-205, 5453 5K-205, 5453 5L-205, 5453 3Y-205, 5453 5J-205 5453 UA-211, 5453 H1-223, 5453 Z1-229, 5453 MA-223, 5453 T1-223, 5453 V1-223	5453 8S-206 5453 3Z-206, 5453 5K-206, 5453 5L-206, 5453 3Y-206, 5453 5J-206, 5453 UA-212, 5453 H1-224, 5453 Z1-230, 5453 MA-224, 5453 T1-224, 5453 V1-224	5453 8S-207 5453 3Z-207, 5453 5L-207, 5453 3Y-207 5453 5J-207, 5453 UA-213, 5453 SA-225, 5453 H1-225, 5453 Z1-231, 5453 MA-225, 5453 T1-225, 5453 V1-225
Номинальная вместимость цистерны, м ³	16,500±0,250	17,000±0,255	17,500±0,262	18,000±0,270	18,500±0,278
Номинальная вместимость секций, м ³	от 0,5 до 16,5	от 0,5 до 17,0	от 0,5 до 17,5	от 0,5 до 18,0	от 0,5 до 18,5
Количество секций	от 1 до 7 включ.				
Пределы допускаемой относительной погрешности вместимости цистерны (секций)*, %	±0,4				
Объем вместимости горловины цистерны (секций), м ³ , не менее	0,33	0,34	0,35	0,36	0,37
Несливаемый остаток после опорожнения цистерны (секций), м ³ , не более	0,0165	0,0170	0,0175	0,0180	0,0185
Время заполнения цистерны своим насосом, мин, не более	50	52	54	56	58
Время слива цистерны своим насосом, мин, не более	48	50	52	54	56
Время слива цистерны (секций) самотеком, мин, не более	70	72	74	76	78
Габаритные размеры длина ´ ширина ´ высота), мм, не более	12000 ´ 2550 ´ 4000				
Снаряженная масса, кг, не более	14500				
Полная масса, кг, не более	33500				
Разность между номинальной и действительной вместимостью цистерны (секций), %, не более	±1,5				
Пределы допускаемой относительной погрешности измерительного устройства топливораздачи, %	±0,5				
* при периодической поверке					

Продолжение таблицы 1

Наименование характеристики	Значение						
	5453 8S-208 5453 3Z-208 5453 5L-208, 5453 3Y-208 5453 5J-208, 5453 UA-214, 5453 SA-226, 5453 H1-226, 5453 Z1-232, 5453 MA-226, 5453 T1-226, 5453 V1-226	5453 8S-209 5453 3Z-209, 5453 5L-209, 5453 3Y-209 5453 5J-209, 5453 UA-215, 5453 SA-227, 5453 H1-227, 5453 Z1-233, 5453 MA-227, 5453 T1-227, 5453 V1-227	5453 8S-210 5453 3Z-210, 5453 5L-210, 5453 3Y-210 5453 5J-210, 5453 UA-216, 5453 SA-228, 5453 H1-228, 5453 Z1-234, 5453 MA-228, 5453 T1-228, 5453 V1-228	5453 8S-211 5453 3Z-211 5453 5L-211, 5453 3Y-211 5453 5J-211, 5453 UA-217, 5453 SA-229, 5453 H1-229, 5453 Z1-235, 5453 MA-229, 5453 T1-229, 5453 V1-229	5453 8S-212 5453 3Z-212 5453 5L-212, 5453 3Y-212 5453 5J-212, 5453 UA-218, 5453 SA-230, 5453 H1-230, 5453 Z1-236, 5453 MA-230, 5453 T1-230, 5453 V1-230	5453 8S-213 5453 3Z-213 5453 5L-213, 5453 3Y-213 5453 5J-213 5453 UA-219, 5453 SA-231, 5453 H1-231, 5453 Z1-237, 5453 MA-231, 5453 T1-231, 5453 V1-231	5453 8S-214, 5453 3Z-214 5453 5L-214, 5453 3Y-214 5453 5J-214, 5453 UA-220, 5453 SA-232, 5453 H1-232, 5453 Z1-238, 5453 MA-232, 5453 T1-232, 5453 V1-232
1	2	3	4	5	6	7	8
Номинальная вместимость цистерны, м ³	19,000±0,285	19,500±0,292	20,000±0,300	20,500±0,307	21,000±0,315	21,500±0,322	22,000±0,330
Номинальная вместимость секций, м ³	от 0,5 до 19,0	от 0,5 до 19,5	от 0,5 до 20,0	от 0,5 до 20,5	от 0,5 до 21,0	от 0,5 до 21,5	от 0,5 до 22,0
Количество секций	от 1 до 7 включ.						
Пределы допускаемой относительной погрешности вместимости цистерны (секций)*, %	±0,4						
Объем вместимости горловины цистерны (секций), м ³ , не менее	0,38	0,39	0,40	0,41	0,42	0,43	0,44
Несливаемый остаток после опорожнения цистерны (секций), м ³ , не более	0,0190	0,0195	0,020	0,0205	0,0210	0,0215	0,0220
Время заполнения цистерны своим насосом, мин, не более	60	62	64	66	68	70	72
Время слива цистерны своим насосом, мин, не более	58	60	62	64	66	68	70
Время слива цистерны (секций) самотеком, мин, не более	80	82	84	86	88	90	92
Габаритные размеры длина ´ ширина ´ высота), мм, не более	12000 ´ 2550 ´ 4000						
Снаряженная масса, кг, не более	14500						
Полная масса, кг, не более	33500						

Продолжение таблицы 1

1	2	3	4	5	6	7	8
Разность между номинальной и действительной вместимостью цистерны (секций), %, не более	±1,5						
Пределы допускаемой относительной погрешности измерительного устройства топливораздачи, %	±0,5						
* при периодической поверке							

Продолжение таблицы 1

Наименование характеристики	Значение			
Модификация	5453 8S-215, 5453 3Z-215, 5453 5L-215, 5453 3Y-215, 5453 5J-215, 5453 UA-221, 5453 SA-233, 5453 H1-233, 5453 Z1-239, 5453 MA-233, 5453 T1-233, 5453 V1-233	5453 8S-216, 5453 3Z-216, 5453 5L-216, 5453 3Y-216, 5453 5J-216, 5453 UA-222, 5453 SA-234, 5453 H1-234, 5453 Z1-240, 5453 MA-234, 5453 T1-234, 5453 V1-234	5453 8S-217, 5453 3Z-217, 5453 5L-217, 5453 3Y-217, 5453 5J-217, 5453 UA-223, 5453 SA-235, 5453 H1-235, 5453 Z1-241, 5453 MA-235, 5453 T1-235, 5453 V1-235	5453 8S-218, 5453 3Z-218, 5453 5L-218, 5453 3Y-218, 5453 5J-218, 5453 UA-224, 5453 SA-236, 5453 H1-236, 5453 Z1-242, 5453 MA-236, 5453 T1-236, 5453 V1-236
1	2	3	4	5
Номинальная вместимость цистерны, м ³	22,500±0,337	23,000±0,345	23,500±0,352	24,000±0,360
Номинальная вместимость секций, м ³	от 0,5 до 22,5	от 0,5 до 23,0	от 0,5 до 23,5	от 0,5 до 24,0
Количество секций	от 1 до 7 включ.			
Пределы допускаемой относительной погрешности вместимости цистерны (секций)*, %	±0,4			
Объем вместимости горловины цистерны (секций), м ³ , не менее	0,45	0,46	0,47	0,48
Несливаемый остаток после опорожнения цистерны (секций), м ³ , не более	0,0225	0,023	0,0235	0,024
Время заполнения цистерны (секций) своим насосом, мин, не более	74	76	78	80
Время слива цистерны (секций) своим насосом, мин, не более	72	74	76	78

Продолжение таблицы 1

1	2	3	4	5
Время слива цистерны (секций) самотеком, мин, не более	94	96	98	102
Габаритные размеры длина ´ ширина ´ высота), мм, не более	12000 ´ 2550 ´ 4000			
Снаряженная масса, кг, не более	14900			
Полная масса, кг, не более	33850			
Разность между номинальной и действительной вместимостью цистерны (секций), %, не более	±1,5			
Пределы допускаемой относительной погрешности измерительного устройства топливораздачи, %	±0,5			
* при периодической поверке				

Знак утверждения типа

наносится фотохимическим или ударным способом на маркировочную табличку, прикрепляемую на цистерну АТЗ, и типографским способом на титульный лист руководства по эксплуатации и формуляра.

Комплектность средства измерений

Таблица 8 - Комплектность средства измерений

Наименование	Обозначение	Количество
Автотопливозаправщик	-	1 шт.
Огнетушитель	-	2 шт.
Ёмкость для песка	-	1 шт.
Заземляющее устройство	-	1 шт.
Цепь походного заземления	-	1 шт.
Руководство по эксплуатации на насос	-	1 экз.
Руководство по эксплуатации	5453.00.00.000 РЭ	1 экз.
Формуляр	5453.00.00.000 Ф	1 экз.
Методика поверки	МП-4301-001-2018	1 экз.

Поверка

осуществляется по документу МП-4301-001-2018 «Автотопливозаправщики УСТ 5453. Методика поверки», утвержденному ФБУ «УРАЛТЕСТ» 20.06.2018 г.

Основные средства поверки:

Рабочий эталон единицы объема 2 разряда по Приложению к приказу Федерального агентства по техническому регулированию и метрологии от 07 февраля 2018 г. № 256 - комплекс градуировки резервуаров МИГ, регистрационный номер в Федеральном информационном фонде 20570-00.

Рабочий эталон единицы объема 2 разряда по Приложению к приказу Федерального агентства по техническому регулированию и метрологии от 07 февраля 2018 г. № 256 - мерник образцовый 2-го разряда М2р, регистрационный номер в Федеральном информационном фонде 21422-11.

Допускается применение аналогичных средств поверки, обеспечивающих определение метрологических характеристик поверяемых СИ с требуемой точностью.

Знак поверки наносится на свидетельство о поверке и/или в местах, указанных в эксплуатационной документации.

Сведения о методиках (методах) измерений

приведены в эксплуатационном документе.

Нормативные и технические документы, устанавливающие требования к автотопливозаправщикам УСТ 5453

Приложение к приказу Федерального агентства по техническому регулированию и метрологии от 07 февраля 2018 г. № 256 «Государственная поверочная схема для средств измерений массы и объема жидкости в потоке, объема жидкости и вместимости при статических измерениях, массового и объемного расхода жидкости»

ТУ 4521-134-53838447-2017 Автотопливозаправщики УСТ 5453. Технические условия

Изготовитель

Общество с ограниченной ответственностью «УралСпецТранс»
(ООО «УралСпецТранс»)
ИНН 7415044142
Адрес: 456320, Челябинская обл., г. Миасс, пр. Макеева, 56
Телефон (факс): (3513) 54-63-00, (351) 215-67-77
E-mail: kulikov_sn@ust.ru

Испытательный центр

Федеральное бюджетное учреждение «Государственный региональный центр стандартизации, метрологии и испытаний в Свердловской области» (ФБУ «УРАЛТЕСТ»)
Адрес: 620990, г. Екатеринбург, ул. Красноармейская, д. 2а
Телефон: (343) 350-25-83
Факс: (343) 350-40-81
Web-сайт: www.uraltest.ru
E-mail: uraltest@uraltest.ru
Аттестат аккредитации ФБУ «УРАЛТЕСТ» по проведению испытаний средств измерений в целях утверждения типа № 30058-13 от 21.10.2013 г.

Заместитель

Руководителя Федерального
агентства по техническому
регулированию и метрологии

А.В. Кулешов

М.п. « ____ » _____ 2018 г.